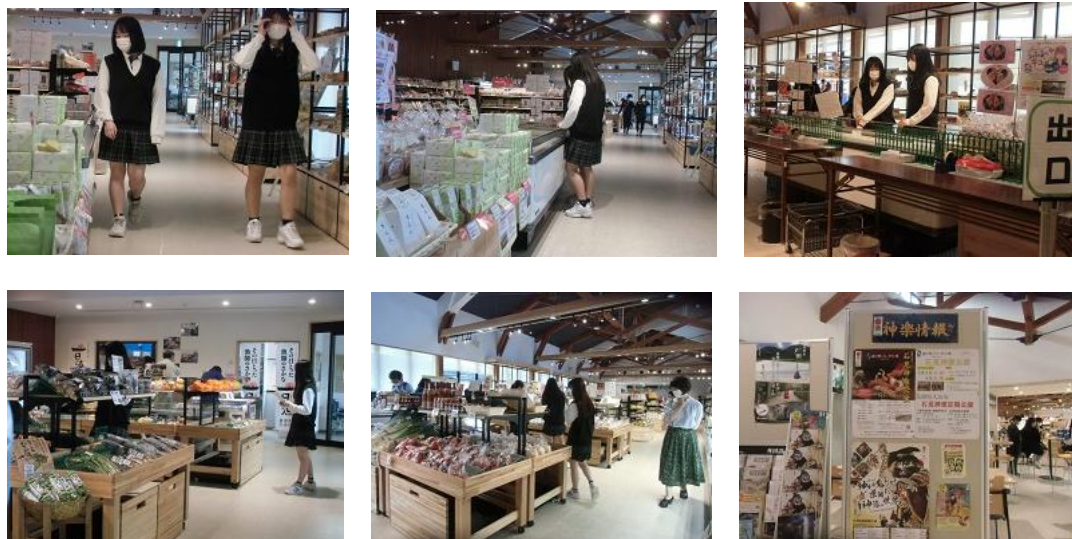


写真



＼道の駅ごいせ仁摩見学！！／

4月27日（水）

3年生は系列別に探究学習を行います。

1月に道の駅ごいせ仁摩がオープンしたことから、ごいせ仁摩を探究の題材として考えている生徒が多くおり、探究の取り掛かりとして施設見学をさせて頂きました。

ビジネス系列は、販売促進や商品開発、生活系列は、食材の種類の確認など、それぞれ目的を持っての見学です。

今後、探究学習により何らかの成果が出ることを期待します。

大田市教育魅力化コーディネーター（邇摩高校） 森本

邇摩高 HP はコチラ ⇒ <https://www.nima.ed.jp/>